



INSTRUKCJA OBSŁUGI DŁUGOPIS A57 WI-FI



Najnowsze aktualizacje instrukcji czy filmów uzyskasz zawsze na naszej stronie :
[KLIKNIJ BY SPRAWDZIĆ](#)

I. Przed pierwszym użyciem:

1. **Rozkręć długopis na dwie części w celu dostępu do portu USB w celu naładowania.**
2. **Ładowanie (Port microUSB)** - przed pierwszym użyciem kamery należy ją ładować około 5-6 godzin. Proces ładowania polega na podłączeniu kamery do zasilania poprzez port USB lub ładowarki sieciowej 5V 1-2A. (sposób zalecany, czas ładowania 5h na wyl kamerze)
3. **Pobierz aplikację na swój telefon**
4. **Wyłącz dane komórkowe w telefonie** – po pobraniu aplikacji i zarejestrowaniu się na niej należy wyłączyć dane komórkowe 4G, LTE na czas konfiguracji.
5. **Możesz włożyć do kamery kartę micro SD** – urządzenie obsługuje karty pamięci o pojemności od 8GB do 128GB. (Kamera pracuje również bez karty pamięci).
**Kartę należy włożyć gdy sprzęt jest wyłączony.*

Aby włożyć kartę SD należy wsunąć ją do Slotu na kartę SD. Karta **powinna być ułożona napisem do góry i złotym elementem karty do dołu względem portu USB**. Kartę należy wsunąć do slotu i dosunąć do wycucia oporu.

Film instruktażowy – obejrzyj Film konfiguracyjny z dodania kamery do aplikacji [KLIKNIJ TU](#)

II. Szybki start:

1. Włączanie/ wyłączanie - aby uruchomić kamerę **przytrzymaj przycisk ON/OFF przez 2s**, powinna zapalić się delikatna dioda. **Pełne uruchomienie kamery po włączeniu trwa ok. 1-2 minut i symbolizowane jest miganiem czerwonej diody.**

Aby wyłączyć kamerę należy przytrzymać przycisk ON/OFF ok. 3s do momentu zamigania szybko diody.

2. **Pobierz aplikację WEIHOME.** Aplikację dla systemu Android oraz iOS pobierzesz za darmo.

A

by pobrać aplikację wyszukaj ją w Sklepie Play bądź AppStore.



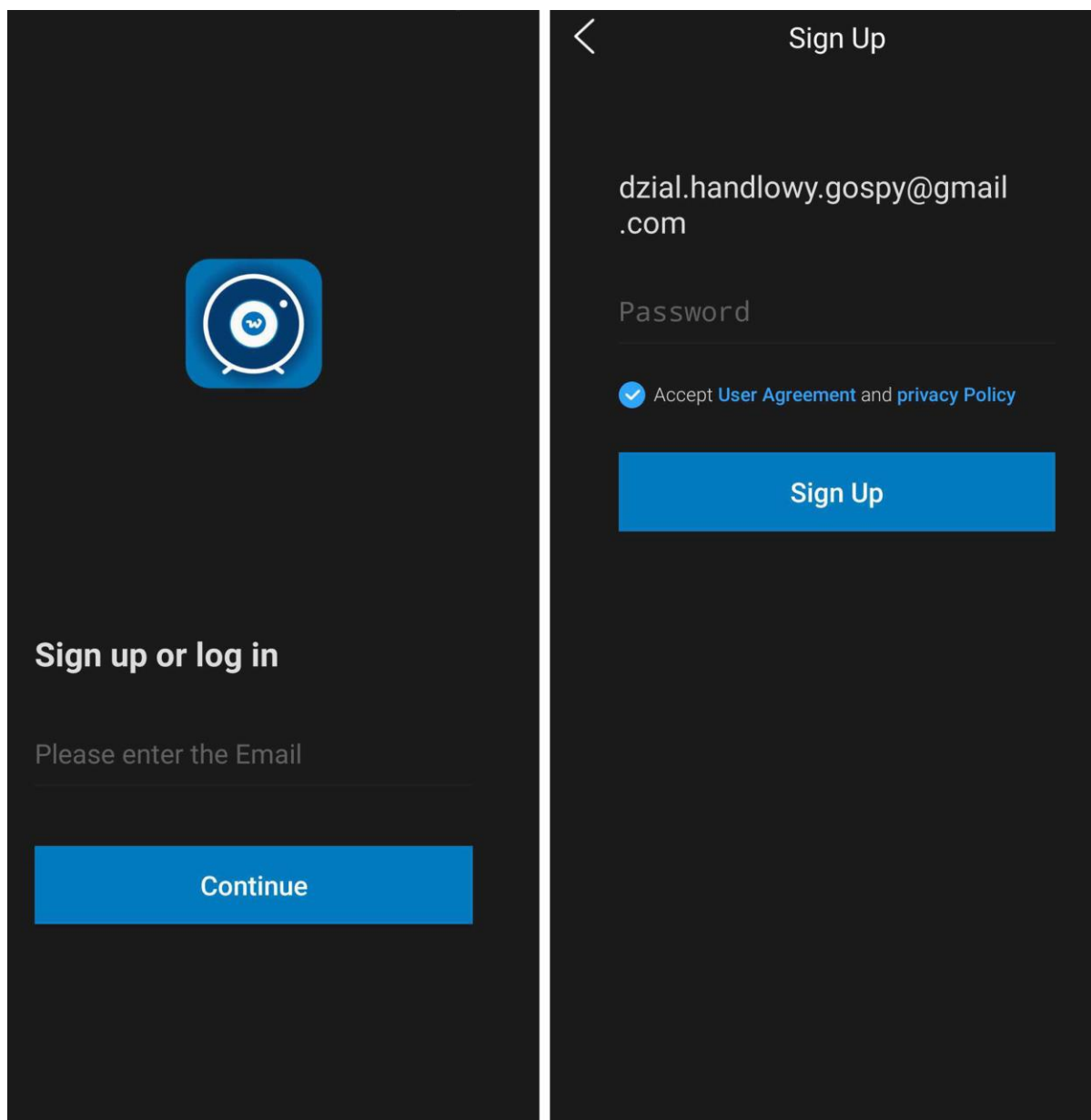
UWAGA – aplikacja powinna mieć dokładną nazwę WEIHOME oraz ikonę*:

**Ikona może się różnić w zależności od aktualizacji. Możesz kliknąć na ikonę w celu pobrania aplikacji.*

REJESTRACJA KONTA NA APLIKACJI:

Po uruchomieniu aplikacji należy dokonać rejestracji konta na aplikacji, na niektórych telefonach może być widoczna od razu opcja logowania, aby się zarejestrować/zalogować, należy zrobić to w następujący sposób:

1. URUCHOM APLIKACJĘ I ZEZWÓL NA WSZYSTKIE ELEMENTY



2. **Wpisz swój mail w pozycje** : PLEASE ENTER THE MAIL i wybierz **Continue**.
3. Następnie **wpisz dowolne HASŁO**, które zapamiętasz, **zaznacz ACCEPT USER AGREEMENT** i wybierz **SIGN UP**
4. Posiadasz od tej pory dostęp do aplikacji w celu dodania kamery.

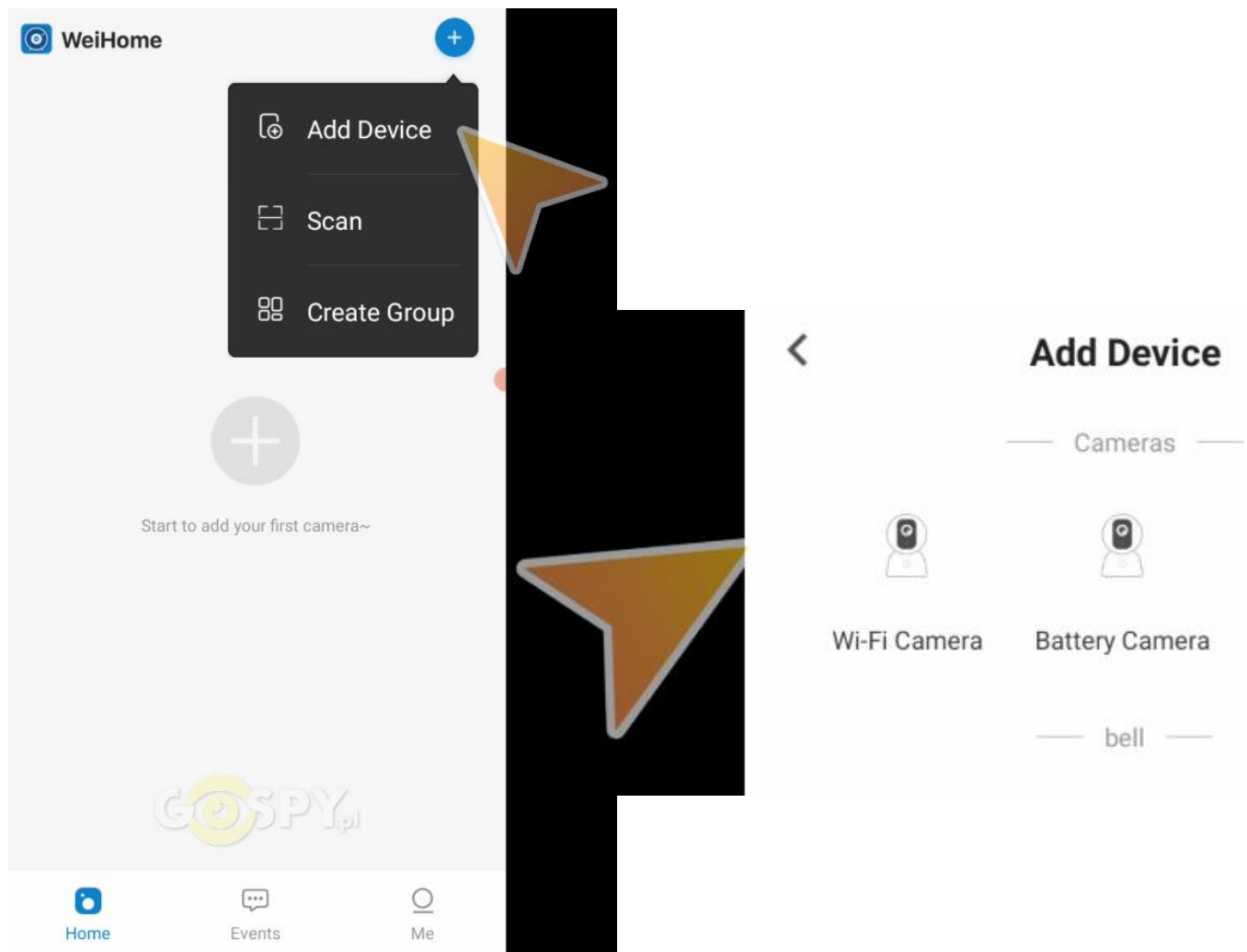
Uwaga w sytuacji braku opcji SING IN a jedynie LOGIN IN, należy wpisać swój mail i następnie wybrać opcję Forgot Password, w opcji wpisać swój mail i kliknąć na opcję po prawej stronie w celu wysyłki kodu na mail. W ciągu 30 s na mail przyjdzie kod, który należy wpisać w aplikacji i przejść dalej w celu włączenia jej.

Pamiętaj aby w momencie rejestracji być połączonym z internetem na telefonie, jest to element bardzo ważny w tej części, w dalszym etapie dany internet będzie trzeba wyłączyć na czas konfiguracji.

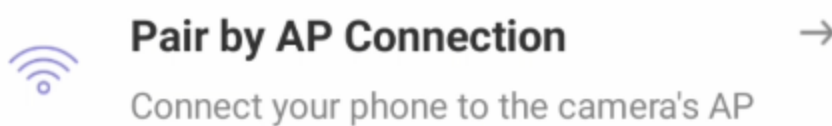
Film instruktażowy – jeżeli nie wiesz jak przejść dalszy proces łączenia obejrzyj Film konfiguracyjny z dodania kamery do aplikacji: [KLIKNIJ TU](#)

III. DODANIE KAMERY I KONFIGURACJA Z WI-FI:

1. Uruchom aplikację i **zezwól na wszystkie elementy o jakie prosi**, gdy widzisz główne MENU należy **wybrać ikonę PLUSA** znajdującego się w górnym rogu i **wybrać ADD DEVICE**.

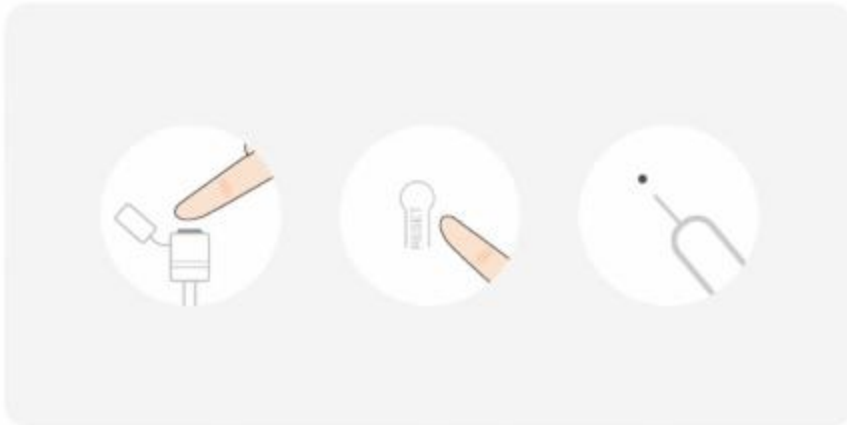


Następnie **wybrać opcję Wi-Fi CAMERA**, aplikacja spyta o sposób łączenia, w tym celu wybieramy opcję pierwszą czyli **PAIR BY AP CONNECTION**



W kolejnym etapie aplikacja poprosi o włączenie sprzętu, należy go włączyć aby dioda migłała w kolorze zielonym (kolor może się różnić). **Zaznacz na dole ptaszkiem informację CONFIRM...** w celu przejścia dalej i kliknij **NEXT STEP**.

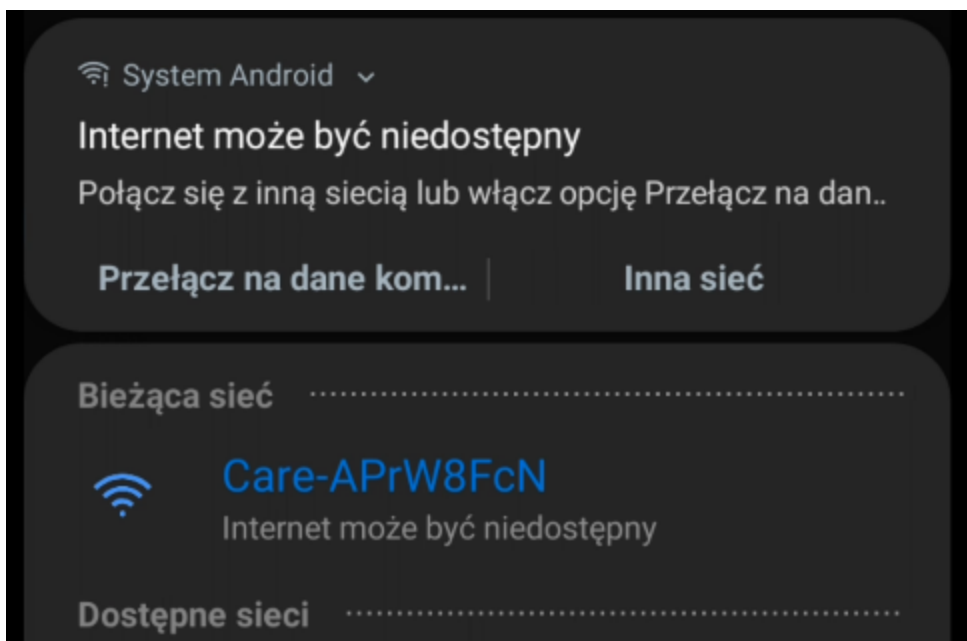
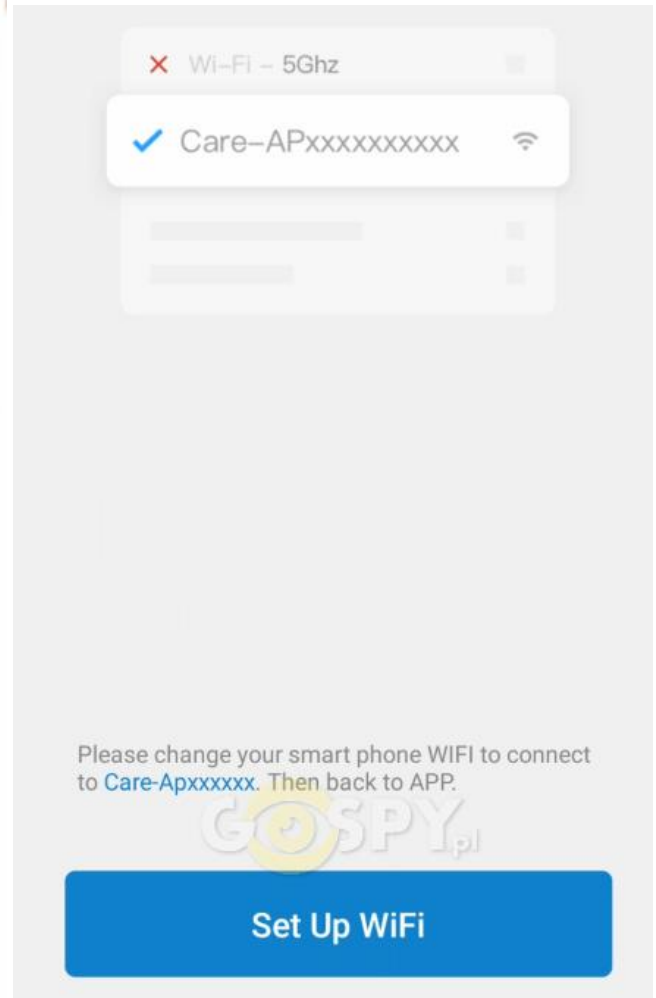
Aplikacja poprosi o połączenie się do sieci WI-FI kamery o długiej nazwie CARE-APXXXX, wybierz opcję SET UP WI-FI, aplikacja przeniesie Cię do połączeń WI-FI , gdzie **musisz połączyć się z siecią o nazwie CARE-APXXXXX**



2. Press the RESET button for 3–5 seconds to reset the device until a beep sounds.

- ✓ Confirm that the device indicator flashes slowly or there is a device prompt tone.

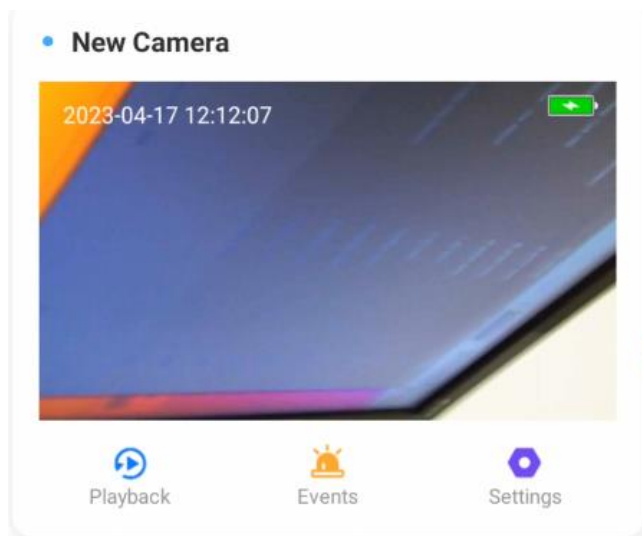
Next Step



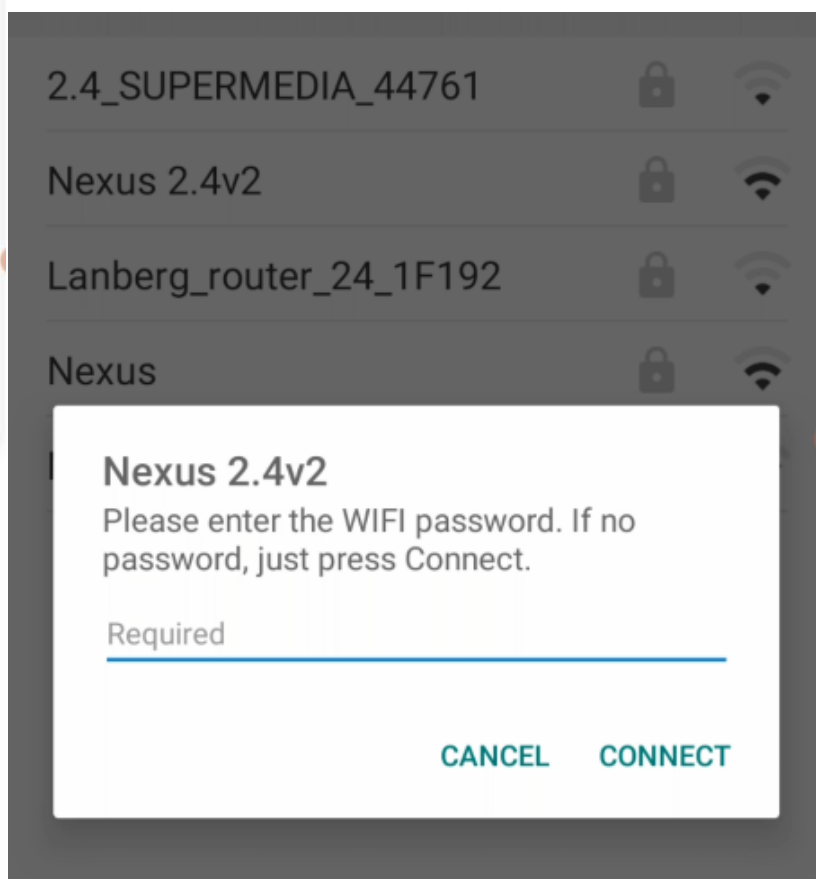
INFORMACJA O BRAKU INTERNETU/NIEDOSTĘPNOŚCI JEST PRAWIDŁOWA

2. Po połączeniu się z siecią, wróć strzałką do aplikacji WEIHOME, kamera wyświetli komunikat o dacie, który możemy pominąć oraz wskaże nam obraz z długopisu w połączeniu krótkim. Pamiętaj aby odsłonić blokadę na długopisie z przed obiektywem.

UWAGA TO NIE JEST KONIEC KONIGRUACJI, DALSZY ETAP PONIŻEJ



In AP connection mode, you can connect to the devices connected past through the hotspot. The result list will not display the added devices. Disconnect the hotspot to restore the Regular Mode.



Configure Wi-Fi

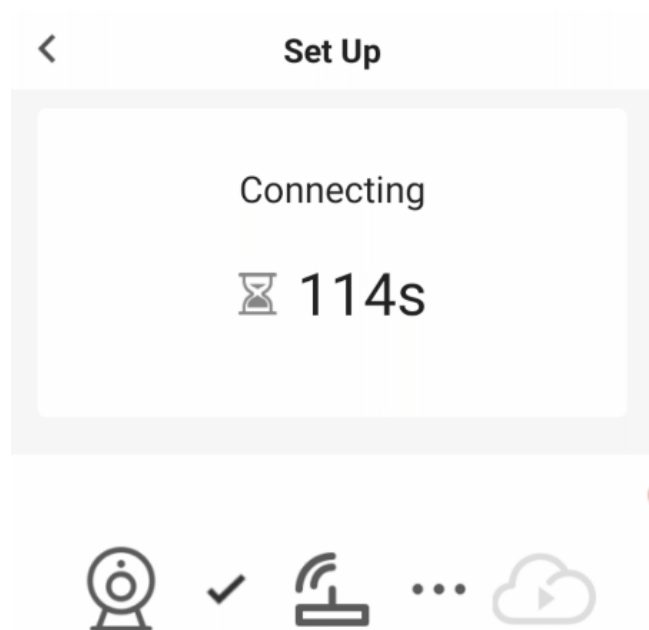
Cofnij strzałką do opcji z widocznym **przyciskiem CONFIGURE WI-FI** i **wyberz go**. Aplikacja poprosi o **wybranie sieci Wi-Fi do której chcemy połączyć kamerę**, na ten czas upewnij się, że masz **wyłączone dane komórkowe w telefonie jak LTE/4G** oraz że telefon jest podłączony do sieci kamery CARE-AP.

WYBIERZ SIĘ WIFI O STANDARDZIE 2,4 GHZ Z LISTY, z którą chcesz podłączyć kamerę i **WPISZ HASŁO DO SIECI WI-FI**. SIECI 5 GHZ NIE SĄ OBSŁUGIWANE.

GDY HASŁO BĘDZIE POPRAWNIE WPISANE NALEŻY WYBRAĆ OPCJĘ CONNECT.

PODPowiedź:

PAMIĘTAJ BY ŹRÓDŁO INTERNETU BYŁO JAK NAJBLIŻEJ SPRZĘTU ORAZ MIAŁO NAJMOCNIEJSZY ZASIĘG W PRZYPADKU ROUTERÓW MOBILNYCH NA KARTĘ SIM, NIE ZALECAMY HOTSPOTÓW Z TELEFONU. ROUTER MUSI POSADAĆ WŁĄCZONĄ OPCJĘ ROAMINGU DANYCH DO POŁĄCZENIA.



Establishing connection with server

3 Kamera przejdzie w proces konfiguracji z siecią Wi-Fi, trwa to w okolicy 120 s, należy odczekać by kamera połączyła się poprawnie z siecią WI-FI.

Po udanej konfiguracji dostępna będzie opcja podglądu zdalnego z dowolnego miejsca na żywo, można już potem włączyć dane komórkowe LTE/4G

W przypadku błędu, sprawdź czy wszystko zostało wykonane poprawnie, **aby zresetować sprzęt do ustawień domyślnych należy przytrzymać przycisk RESET przez 15s**. Przycisk znajduje się w miejscu gdzie dioda urządzenia, jest wyczuwalny przy kliknięciu np. szpilką.

PODGLĄD ONLINE I KORZYSTANIE Z APLIKACJI:

IKONY ZNACZENIE:

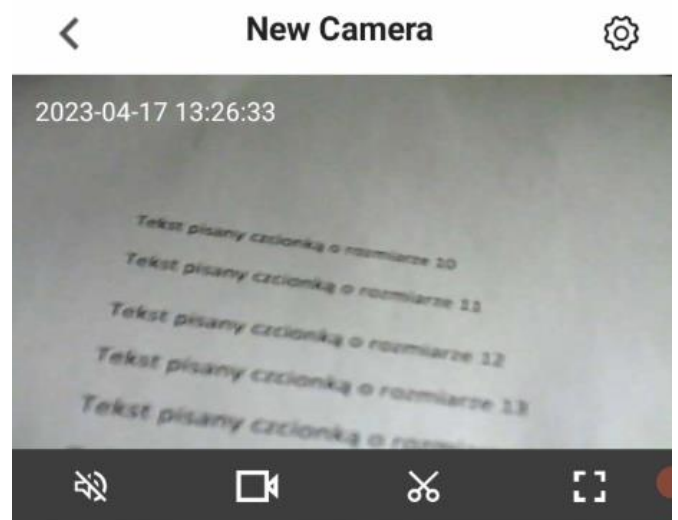
GŁOŚNIK – WŁĄCZENIE DŹWIĘKU PODCZAS PODGLĄDU ONLINE

KAMERA – ROZPOCZĘCIE WIDEO NA PAMIĘĆ TELEFONU

NOŻYCYZKI – STOP KLATKA / FOTO

KWADRAT – TRYB PEŁNO EKRANOWY

KOŁO ZĘBATE – USTAWIENIA KAMERY



USTAWIENIA NAGRYWANIA NA KARTĘ ORAZ POBIERANIA PLIKÓW ZADŁNIE SPRAWDZISZ NA NASZYM FILMIE: [KLIKNIJ BY OBEJRZEĆ](#)

V. Informacje dodatkowe – ZAPIS NA KARTĘ PAMIĘCI I DETEKcja

Zapis obrazu na karcie pamięci (kamera obsługuje karty od 8 GB do 128GB)

Wciśnij przycisk koła zębatego i wybierz Setting.

Następnie wybierz zakładkę **Scheduled Recording**

SWITCH - WŁĄCZONY TRYB NAGRYWANIA W PRAWO

Dana kamera nagrywa jedynie w trybie detekcji ruchu, pliki nagrywane są na karcie z opcją jedynie odtworzenia ich z poziomu aplikacji.

Aby zapisać wybierz opcję SAVE.

Detekcja Ruchu Powiadomienia i nagrywanie

Wciśnij przycisk koła zębatego i wybierz setting. Następnie wybierz zakładkę **ALARM CONFIG.**

DETECTION ALARM - SUWAK W PRAWO OZNACZA WŁĄCZONĄ FUNKCJĘ

MOTION DETECTION - ZAZNACZ W PRAWO

SENSIVITY: CZUŁOŚĆ

CLOSE – Wyłączona

LOW – Niska

MEDIUM – Średnia

High – Wysoka

NOTIFICATION – USTAW NA ON BY UZYSKAĆ POWIADOMIENIA

Po wybraniu opcji należy zatwierdzić je przyciskiem SAVE

OTWIERANIE – POBIERANIE PLIKÓW Z KARTY SD NA TELEFON

Pliki nagrane na kartę można odtworzyć jedynie poprzez aplikację, aby to zrobić wystarczy w ekranie głównym **wybrać opcję PLAYBACK** następnie przełączyć górną zakładkę **na SD CARD**

W tym elemencie będą pobrane dane z karty na aplikację, każdy z plików można pobrać oddzielnie.

Pliki zapisane przez kamerę będą widoczne na linii czasu, zaznaczone są ciemniejszym kolorem, aby je odtworzyć trzeba na nie najechać i **kliknąć PLAY.**

Aby pobrać należy wybrać opcję DOWNLOAD
i zaznaczyć fragment, który chcemy pobrać.



ROZWIĄZYWANIE PROBLEMÓW

W sytuacji problemów technicznych prosimy wykonać następujące elementy:

- Zresetuj telefon i wyłącz aplikację wszystkie działające w tle
- Sprawdź połączenie z Internetem lub z kamerą
- Zezwól aplikacji na wszystkie elementy o które prosi podczas 1 uruchomienia
- Zrestartuj kamerę do ustawień domyślnych
- Skontaktuj się z nami mailowo lub przez czat

**Baterie ładujemy gdy jest wpięta w kamerę, port USB dostarcza zasilanie do baterii.
Zasilacze QC (szybko ładujące) są zakazane, użycie takiej ładowarki uszkodzi kamerę.**

Informacja dla użytkowników o pozbywaniu się urządzeń elektrycznych i elektronicznych, baterii i akumulatorów (gospodarstwo domowe).



Przedstawiony symbol umieszczony na produktach lub dołączonej do nich dokumentacji informuje, że niesprawnych urządzeń elektrycznych lub elektronicznych nie można wyrzucać razem z odpadami gospodarczymi. Prawidłowe postępowanie w razie konieczności pozbycia się urządzeń elektrycznych lub elektronicznych, utylizacji, powtórnego użycia lub odzysku podzespołów polega na przekazaniu urządzenia do wyspecjalizowanego punktu zbiórki, gdzie będzie przyjęte bezpłatnie. W niektórych krajach produkt można oddać lokalnemu dystrybutorowi podczas zakupu innego urządzenia.

Prawidłowa utylizacja urządzenia umożliwia zachowanie cennych zasobów i uniknięcie negatywnego wpływu na zdrowie i środowisko, które może być zagrożone przez nieodpowiednie postępowanie z odpadami. Szczegółowe informacje o najbliższym punkcie zbiórki można uzyskać u władz lokalnych. Nieprawidłowa utylizacja odpadów zagrożona jest karami przewidzianymi w odpowiednich przepisach lokalnych.

Użytkownicy biznesowi w krajach Unii Europejskiej
W razie konieczności pozbycia się urządzeń elektrycznych lub elektronicznych, prosimy skontaktować się z najbliższym punktem sprzedaży lub z dostawcą, którzy udzielą dodatkowych informacji.

Pozbywanie się odpadów w krajach poza Unią Europejską
Taki symbol jest ważny tylko w Unii Europejskiej.
W razie potrzeby pozbycia się niniejszego produktu prosimy skontaktować się z lokalnymi władzami lub z sprzedawcą celem uzyskania informacji o prawidłowym sposobie postępowania.



Zalecenia bezpieczeństwa i ostrzeżenia.

- 1) Należy chronić urządzenie przed działaniem promieni słonecznych, wysoką temperaturą, wilgocią czy wodą. Wymienione czynniki mogą być przyczyną zmniejszenia wydajności urządzenia jak również doprowadzić do jego uszkodzenia.
- 2) Nie należy zdejmować obudowy urządzenia ani umieszczać w niej przedmiotów.
- 3) Nie należy używać siły ani przedmiotów mogących doprowadzić do uszkodzenia urządzenia.
- 4) Należy używać dedykowanego źródła zasilania. Stosowanie nieodpowiedniego zasilania może być przyczyną uszkodzenia sprzętu.
- 5) Nie należy podejmować prób samodzielnych napraw. W przypadku stwierdzenia usterki należy skontaktować się z autoryzowanym serwisem.
- 6) Urządzenia powinny być instalowane w miejscach zapewniających ich odpowiednią wentylację.
- 7) Należy unikać kontaktu z substancjami olejowymi, parą wodną czy innymi zabrudzeniami. Jeżeli produkt będzie miał kontakt z wodą należy niezwłocznie odłączyć go z prądu zachowując należyłą ostrożność;
- 8) Szczegółowe warunki ograniczonej gwarancji, jak i okresu jej trwania, znajdują się na stronie internetowej dystrybutora.
- 9) Firma Nexus Sp. z o. o. zapewnia profesjonalną pomoc techniczną związaną z oferowanymi przez siebie urządzeniami, a także serwis gwarancyjny i pogwarancyjny.
- 10) Wszelkie testy i naprawy powinny być wykonywane przez wykwalifikowanych personel. Producent nie ponosi odpowiedzialności za wszelkie szkody, powstałe przez nieautoryzowane przeróbki lub naprawy a takie działanie grozi utratą gwarancji.
- 11) Urządzenie powinno być przechowywane oraz transportowane w oryginalnym opakowaniu zapewniającym odpowiednią ochronę przed wstrząsami mechanicznymi.
- 12) Urządzenie zostało zaprojektowane i wyprodukowane z najwyższą starannością o bezpieczeństwo osób instalujących i użytkujących. Dla zapewnienia bezpieczeństwa pracy, należy stosować się do wszelkich wskazań zawartych w tej instrukcji, jak i instrukcjach obsługi urządzeń towarzyszących (np. komputera PC)

C E Deklaracja zgodności UE

Ten produkt oraz –jeśli ma to zastosowanie –dostarczane z nim akcesoria są oznaczone znakiem „CE”, co oznacza spełnianie wymagań obowiązujących zharmonizowanych norm europejskich, wymienionych w dyrektywie elektromagnetycznej.